



Влияние алкоголя на сердечно-сосудистую систему

Алкоголь начинает поступать в кровь через 1-5 минут после приема спиртного напитка и циркулирует по кровеносному руслу 5-7 часов. И все это время сердце работает в крайне неблагоприятных условиях.

У людей, злоупотребляющих алкоголем, болезни сердечно-сосудистой системы наблюдаются в 2,5 раза чаще, чем у непьющих.

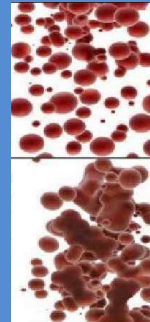
Полностью функция сердца восстанавливается только через 2-3 дня, когда организм окончательно очистится.



Последствия влияния алкоголя на сердце и сосуды



Обезвоживание и сгущение крови, что серьезно увеличивает нагрузку на сердце, способствует тромбообразованию, а с течением времени и закупорке сосудов. Это вызывает инфаркты и инсульты.



Кровь трезвого

Кровь человека после воздействия

Постепенное снижение эластичности сосудов, повышение их ломкости

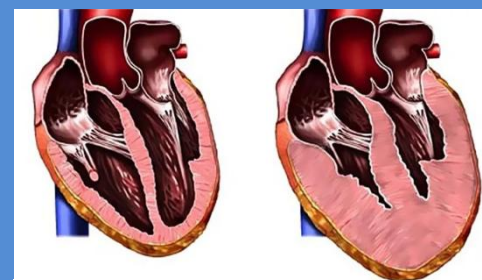
Развитие гипертонии



Нарушение сердечного ритма



Постепенная гипертрофия (чрезмерное разрастание) сердечной мышцы, что затрудняет ее нормальное функционирование и приводит к развитию кардиомиопатии, проявляющейся сердечной недостаточностью с нарушением сократительной функции миокарда.



Здоровое